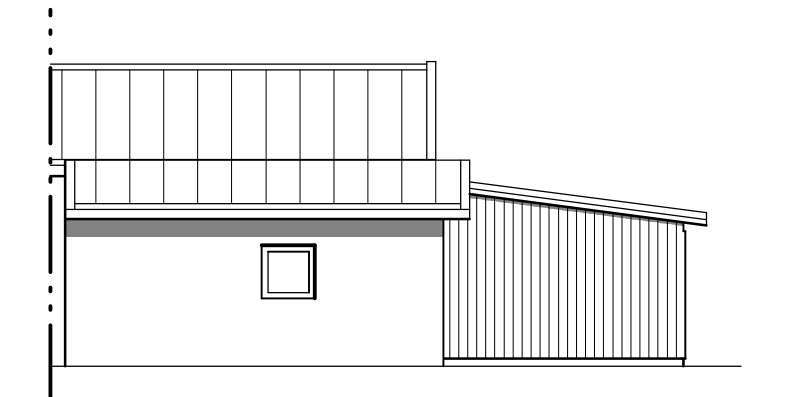
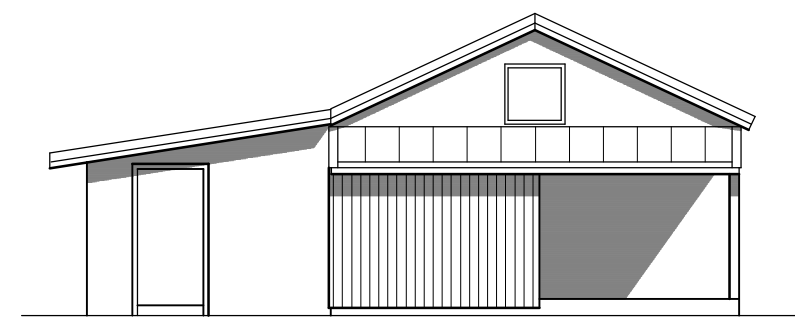


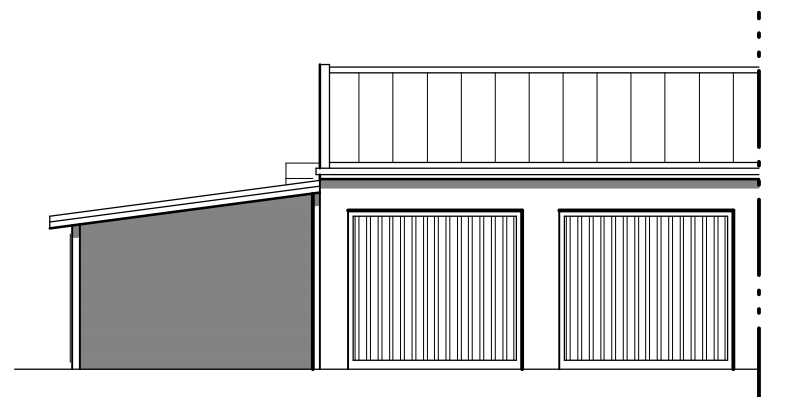
SCHNITT B-B



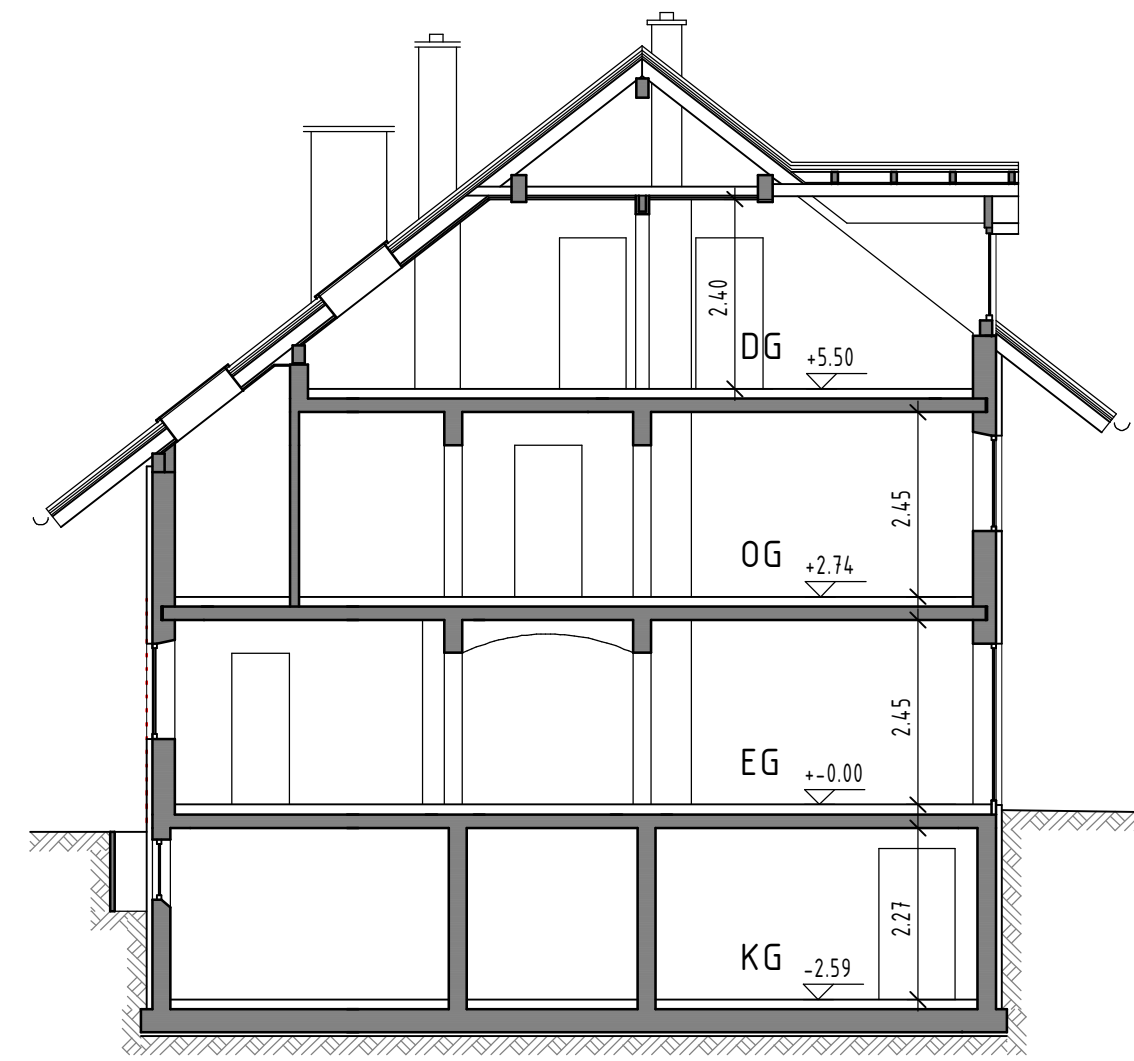
NEBENGEBÄUDE ANSICHT NORDEN



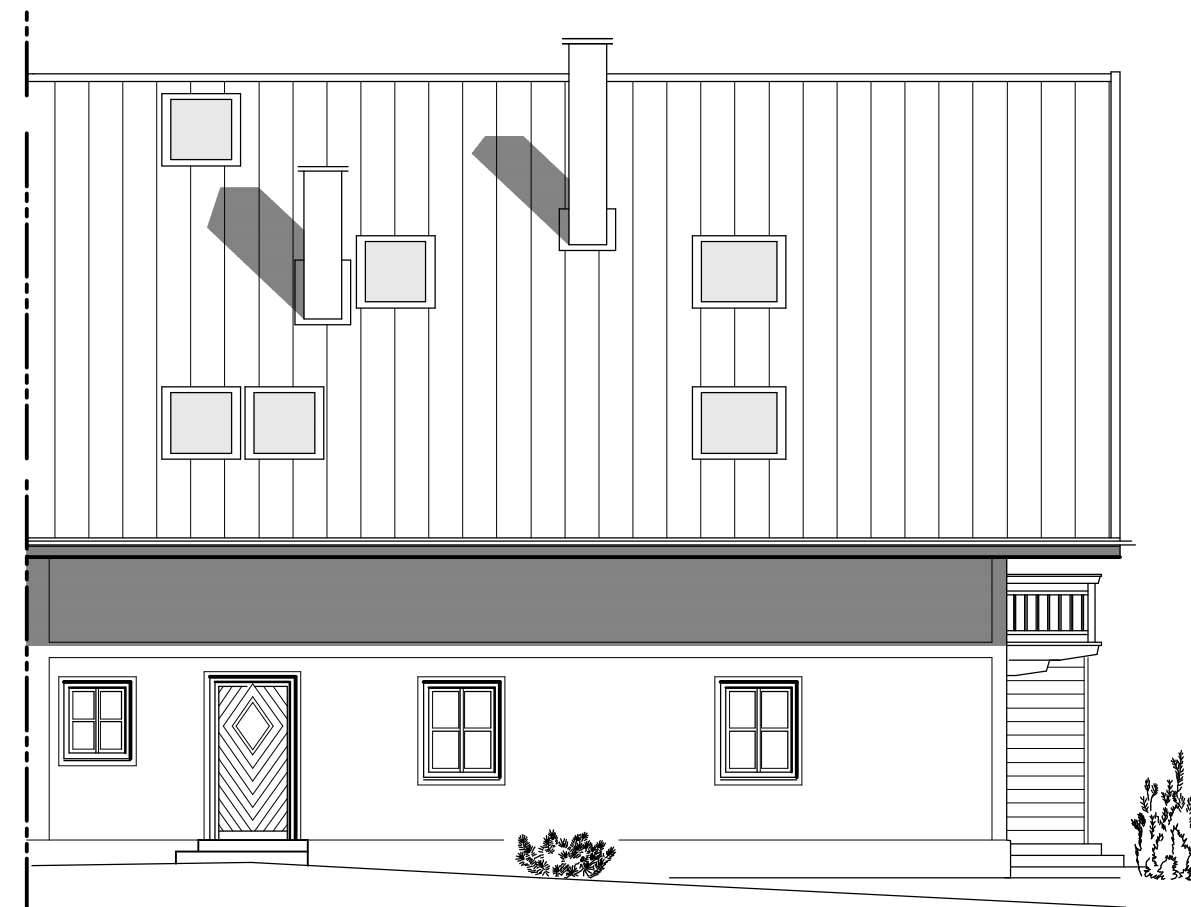
NEBENGEBÄUDE ANSICHT WESTEN



NEBENGEBÄUDE ANSICHT SÜDEN



SCHNITT A-A



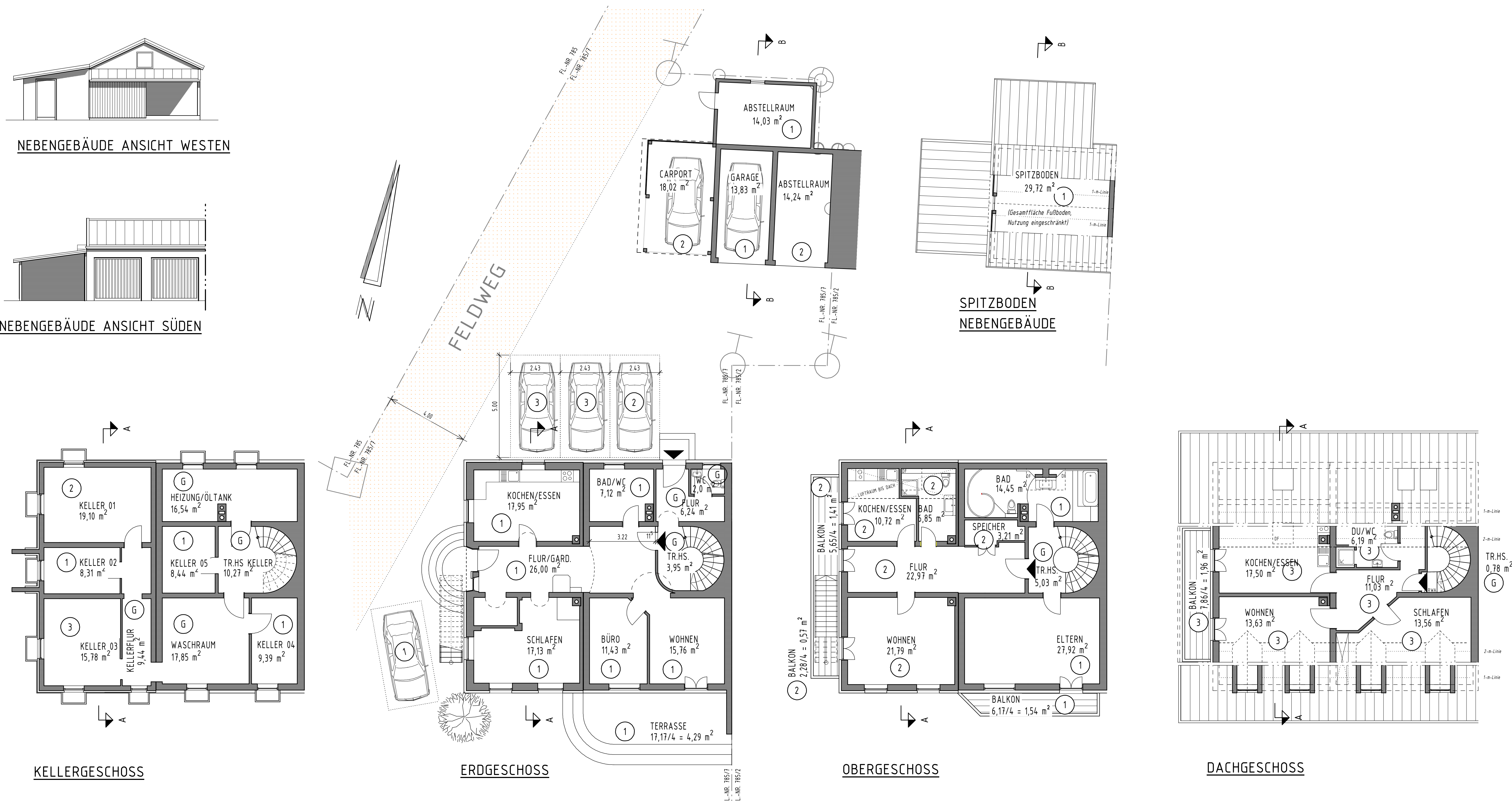
ANSICHT NORDEN



ANSICHT WESTEN



ANSICHT SÜDEN



AUFTEILUNGSPLAN

ANSICHTEN, GRUNDRISSSE, SCHNITT M 1 : 100
INDEX "a" - 04.10.2023: Eltern/Kind OG zu Whg. 1

LIEGENSCHAFT: WOHNGEBÄUDE MIT 3 WE UND 6 STELLPLÄTZEN SOWIE NEBENGEBÄUDE MIT GARAGE U. ABSTELLRÄUMEN AM ETZHÄUSL 2, 83355 GRABENSTÄTT/ MARWANG FLURNR. 785/7, GEMARKUNG OBERHOCHSTÄTT

EIGENTÜMER: JOHANNES BILLER HAUPTSTRASSE 1A 83355 GRABENSTÄTT DOROTHEA BILLER AM ETZHÄUSL 2 83355 GRABENSTÄTT

